

仕様

KE-430HX-0

1	用途
3	薄物
5	中厚物
K	厚物
	ニット、メリヤス



BE-438HX



製品名	KE-430HX				BE-438HX
	-01	-03	-05	-0K	
用途	薄物	中厚物	厚物	ニット、メリヤス	ボタン付け用
給油方式	セミドライ				セミドライ
最高縫い速度	3,300sti/min				2,800sti/min
縫製エリア	最大横40×縦30mm ^{*1}				最大横6.4×縦6.4mm
縫い付け可能なボタンの寸法	—				外径8-30mm ^{*2}
縫い目ピッチ	0.05~12.7mm				0.05~6.4mm
送り方式	Y-θ間欠送り(パルスモーター駆動方式)				
針数	任意(入力済みパターンの針数については「パターン一覧」を参照)				
最大針数	約5,000針/1パターン				
押え上げ方式	パルスモーター駆動方式				
押え上昇量/ボタンつかみ上昇量	最大17mm				最大13mm
使用釜	半回転標準釜(2倍釜別売り)				
デジタルテンション	標準装備				標準装備
ワイパー装置	標準装備				
糸切り装置	標準装備				
糸つかみ装置	-01、-03、-0K:標準装備(-05:オプション)				オプション
データ記憶方式	内蔵フラッシュメモリ(外部メモリによるデータ追加可)				
サイクルプログラム数	30個まで登録可能(各50ステップまで)				
記憶データ数	89種類のパターンが入力済み (追加パターン最大500種類まで。追加総針数約500,000針以内 ^{*3})				64種類のパターンが入力済み
モーター	ACサーボモーター550W(ダイレクトドライブ)				
質量	頭部:約60kg、操作パネル:約0.4kg、コントロールボックス:約7kg				
電源	単相100V、三相200V 400VA				

*1 50×40mmエリアはオプションの50×40セット(SB7777001)をご使用ください。
*2 20mm以上はオプションのボタンツカミミル(SA9303201)をご使用ください。
*3 各パターンの針数によって、記憶できるパターン数や針数は変わります。



※欧州RoHS指令に対応しています。
このマークはブラザーが独自に規定したマークです。

KE-430HX、BE-438HXはEU(欧州連合)で施行されている、自然環境や人体に有害な6種類の特定化学物質(カドミウム・鉛・六価クロム・水銀・PBB・PBDE)の使用を制限するRoHS指令に対応しています。



ブラザーは、環境配慮についての自主基準を設け、環境ラベル「ブラザーグリーンラベル」を制定しています。KE-430HX、BE-438HXも地球環境に配慮したマシンとしてブラザーグリーンラベルに認定されました。



よりよい地球環境を、あなたとともに。
www.brotherearth.com

ブラザー工業株式会社 マシナリー事業 工業マシン営業部

工業マシンお問い合わせ窓口 TEL:0566-95-0085

〒448-0803 愛知県刈谷市野田町北地蔵山1番地5
FAX:0120-820-883 E-mail:brother-ISM@brother.co.jp

ご使用前に取り扱い説明書をよくお読みの上、安全に正しくお使いください。
●製品改良のため、仕様の一部を予告なく変更することがありますのでご了承ください。
●写真は説明のためのもので、実際の使用状態とは一部異なります。また、一部オプションを含みます。

brother ブラザー工業株式会社
http://www.brother.co.jp/

■お問い合わせ、ご相談は



<カタログ・コード430HX>このカタログの内容は平成29年8月現在のものです。Z Vol.1

KE-430HX

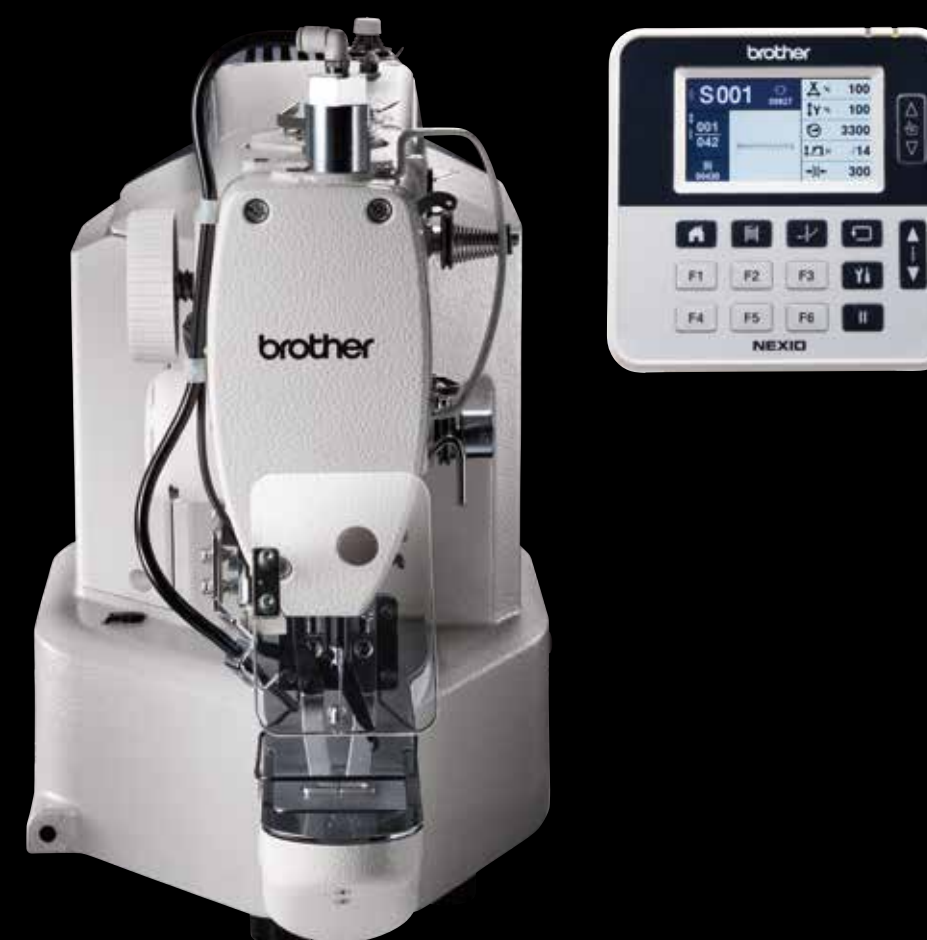
本縫いダイレクトドライブ電子閉止めミシン(残短仕様)

BE-438HX

本縫いダイレクトドライブ電子ボタン付けミシン(残短仕様)

世界トップクラスの縫製スピードと針冷却装置による糸切れ防止機能を両立し、生産性を向上させます。優れた縫製品質・操作性を有しながら、メンテナンスコストを低減しコストパフォーマンスを高めました。

- 世界最速サイクルタイムとIoT対応で生産性向上
- 再現性高く美しい縫製品質
- 誰でも簡単に安心して使える優れた操作性



NEXIO

World's Fastest Sewing^{※1}

世界トップクラスの縫製スピードと針冷却装置による糸切れ防止機能を両立し、生産性を向上させます。

優れた縫製品質・操作性を有しながら、メンテナンスコストを低減しコストパフォーマンスを高めました。

※1 本縫ダイレクトドライブ電子閉止メシンにおいて。2017年8月時点。ブラザー調べ

世界最速サイクルタイム^{※2}とIoT対応で生産性向上

1 最高回転数 3,300sti/minで高速縫製

KE-430HXは最高回転数3,300sti/min(BE-438HXは2,800sti/min)を誇り、高速縫製を可能にします。

2 針冷却装置を搭載し、 高速縫製でも糸切れを防止

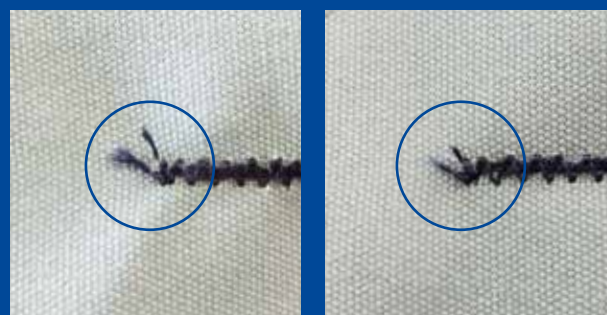
針の発熱を防ぐ針冷却装置^{※3}を新たに搭載し、糸切れを防ぎ、前モデルFシリーズより実使用回転数を10%アップしました。高品質・高生産を実現します。

3 IoT対応で生産性向上

NEXIOシリーズはIoT対応機種です。マシンとパソコンをつないで工場を見える化することで、工程の分析・管理が可能になり、生産性向上や保全対応の迅速化に貢献します。

4 縫い終わりの 糸処理作業を低減する残短糸

モーター駆動の糸切りを採用し、従来のメカ式よりも静かに、かつ安定的に糸残りを短くすることができ、縫製後の糸摘み作業を低減します。また標準装備の糸つかみ装置^{※4}により、縫い始めの糸抜けと鳥の巣が低減されます。



従来機

KE-430HX

※2 本縫ダイレクトドライブ電子閉止メシンにおいて。

2017年8月時点。ブラザー調べ

※3 KE-430HXのみ

※4 KE-430HX-1, -3, -K仕様のみ



再現性高く美しい縫製品質 誰でも簡単に安心して使える優れた操作性

5 デジタルテンションで こだわりの縫製を数値で管理

従来は感覚に頼っていた設定を数値化し、素材に対応した上糸テンションを簡単に設定できます。生産管理や縫製の再現を高いレベルで可能にします。

6 生地を油で汚さない クリーン縫製

セミドライ仕様を採用し、常にクリーンなオイルを釜だけに供給します。油漏れがなく、大切な縫製物を汚しません。

7 直感的な操作が可能なカラー液晶タッチパネル

イラストアイコンを多用したカラー液晶タッチパネルを採用し直感的な操作が可能です。サイクルプログラムの設定が非常に容易であり、縫製パターン、倍率、縫い速度、上糸テンション等も簡単にプログラム登録できます。



USBポートを搭載

USBポートを搭載し、パネルで設定したデータをマシン間で手軽にコピーできます。ソフトウェアのバージョンアップもUSBメモリを使って簡単に行えます。

8 グリスアップレスで管理コスト低減

コネクティングロッド部を油潤滑とすることで、従来のグリスアップを不要にしました。メンテナンスの手間を最大限抑えます。

9 低騒音・低振動で ストレスフリー

糸切り衝撃音を低減し、騒音や振動を抑えました。音や振動からくるオペレーターの疲れやストレスを軽減します。

10 スムーズな ボタン挿入

ボタンつかみクランプの改良により、BE-438HXにおけるボタンの挿入がさらにスムーズになりました。

11 縫製エリアの拡大が可能で、 縫製の幅が広がる

オプションで、縫製エリアを40mm×30mmから50mm×40mmへ拡大可能。面ファスナーやアップリケ等多様な縫製物に対応します。



パターン一覧(KE-430HX)

下表に示すパターンがあらかじめ設定されており、各仕様によって選択してご使用頂けます。

(押え足・送り板の枠内であることを確認して頂ければ、どのパターンでも選択してご使用になれます。)

それぞれのパターンに合った押え足、送り板を使用してください。縫いサイズは拡張率100%のときの長さです。

(KE-430HX)

中厚物用(-03)

No.	パターン	針数	長さ×幅(mm)	No.	パターン	針数	長さ×幅(mm)	No.	パターン	針数	長さ×幅(mm)
8		21	7×2	5		29	10×2	64 ^{※1}		30	16×2
68 ^{※1}		22	7×2	67 ^{※1}		30	10×2	4		31	16×2
20		28	7×2	13		35	10×2	66 ^{※1}		32	16×2
71 ^{※1}		29	7×2	69 ^{※1}		36	10×2	1		42	16×2
21		35	7×2	15		42	10×2	65 ^{※1}		43	16×2
72 ^{※1}		36	7×2	70 ^{※1}		43	10×2	89		90	24×3

厚物用(-05)

No.	パターン	針数	長さ×幅(mm)	No.	パターン	針数	長さ×幅(mm)	No.	パターン	針数	長さ×幅(mm)
6		30	16×3	3		35	20×3	17		42	24×3
80 ^{※1}		31	16×3	63		35	20×3	83 ^{※1}		43	24×3
14		35	16×3	79 ^{※1}		36	20×3	18		56	24×3
81 ^{※1}		36	16×3	2		42	20×3	84 ^{※1}		57	24×3
16		43	16×3	62		42	20×3	19		64	24×3
82 ^{※1}		44	16×3	78 ^{※1}		43	20×3	85 ^{※1}		65	24×3

ニット、メリヤス用(-0K)・薄物用(-01)

No.	パターン	針数	長さ×幅(mm)	No.	パターン	針数	長さ×幅(mm)	No.	パターン	針数	長さ×幅(mm)
22		14	7×2	33 ^{※2}		15	8×2	31 ^{※2}		28	8×2
75 ^{※1}		15	7×2	32 ^{※2}		22	8×2	73		29	8×2
9		21	7×2	77 ^{※1} 77 ^{※2}		23	8×2	76 ^{※1} 76 ^{※2}		29	8×2
74 ^{※1}		22	7×2	7		28	8×2				

※1 糸つかみ装置使用時にご使用いただくパターンです。 ※2 縫い始めと縫い終わりが模様中央になっています。

線門止め

No.	パターン	針数	長さ×幅(mm)
10		21	10×0.3
11		28	10×0.3
12		28	20×0.3
23		35	25×0.3
24		42	25×0.3
25		45	25×0.3

縦ジグザグ

No.	パターン	針数	長さ×幅(mm)
44		46	9×15
45		70	9×25

縦門止め

No.	パターン	針数	長さ×幅(mm)	No.	パターン	針数	長さ×幅(mm)
26		28	3×10	41		36	3×16
27		35	3×10	42		44	3×20
40		32	3×16	43		68	3×24

縦線門止め

No.	パターン	針数	長さ×幅(mm)	No.	パターン	針数	長さ×幅(mm)
28		19	0.3×10	46		27	0.3×20
29		21	0.3×10	47		44	0.3×25
30		28	0.3×10				

半月門止め

No.	パターン	針数	長さ×幅(mm)	No.	パターン	針数	長さ×幅(mm)	No.	パターン	針数	長さ×幅(mm)
34		35	12×7	36		57	7×12	38		53	7×10
35		58	12×7	37		57	7×12	39		53	7×10

X字門止め

No.	パターン	針数	長さ×幅(mm)
48		70	10×10
49		93	9.6×9.6

たすき

No.	パターン	針数	長さ×幅(mm)
50		84	16×16
51		105	30×26

(KE-430HX)

L形

No.	パターン	針数	長さ×幅 (mm)	No.	パターン	針数	長さ×幅 (mm)
52		60	11.3×11.2	54		78	15.3×15.2
53		60	11.3×11.2	55		78	15.3×15.2

菊穴

No.	パターン	針数	長さ×幅 (mm)	No.	パターン	針数	長さ×幅 (mm)	No.	パターン	針数	長さ×幅 (mm)
56		106	9×9	58		127	9×9	60		114	10×10
57		116	9×9	59		104	10×10	61		124	10×10

鳩目穴用

No.	パターン	針数	長さ×幅 (mm)	No.	パターン	針数	長さ×幅 (mm)	No.	パターン	針数	長さ×幅 (mm)
86		21	6×2	87		28	6×2	88		35	6×2

あらかじめ設定してあるパターン以外のパターンを縫製したい場合は、別売りのパターン入力装置PS-300Bにて製作していただくか、当社販売店にご相談ください。

周辺機器とオプション

●縫製データ作成編集ソフト PS-300B

KE-430HX、BE-438HXでは、あらかじめ設定されている縫い模様以外の模様を縫製することができます。

PS-300Bは、パソコン上で縫い模様を作成するソフトウェアです。



●50×40セット(SB7777001:WEEE対応外)(SB77770E1:WEEE対応)

縫製エリアを50mm×40mmへ拡大できます。面ファスナーやアプリケ等の縫製が可能です。

●2連フットスイッチ(SA6038101)

右押えスイッチと左押えスイッチをそれぞれ独立させました。より正確な位置決めが行えます。

※2連フットスイッチを使用する場合は、変換ハーネス(SB1565001)が必要です。

パターン一覧 (BE-438HX)

下表に示すパターンがあらかじめ設定されています。

ボタン穴に針が落ちることを確認して頂ければ、どのパターンでも選択してご使用になれます。

渡り糸のないパターンは、片側の縫製が終了すると糸切りが作動し、その後もう片側の縫製を行います。

No.	ボタン穴数	パターン	縫い糸本数	渡り糸本数	針数	縫いサイズ X × Y (mm)			
1	2		6	—	12	3.4×0			
54 ^{※1}			6	—	12				
2			8	—	14				
55 ^{※1}			8	—	14				
3			10	—	16				
4			12	—	18				
5 ^{※2}			16	—	22				
6 ^{※2}			20	—	26				
56 ^{※1}			6		6		—	11	0×3.4
7 ^{※3}			6		—		12		
23 ^{※3}			10		—		16		
8 ^{※3}			12		—		18		
9 ^{※3}	5-5-5	—	21		2.6×2.4				
24 ^{※3}	7-7-7	—	27						
25 ^{※3}	5-5-5	—	21						
26 ^{※3}	7-7-7	—	27						
57 ^{※1}	4		6-6	1	18	3.4×3.4			
10			6-6	1	19				
58 ^{※1}			8-8	1	22				
11			8-8	1	23				
12			8-8	3	25				
13			10-10	1	27				
27			12-12	1	31				
14 ^{※4}			6-6	0	24				
36 ^{※5}			6-6	0	24				
28 ^{※4}			8-8	0	28				
37 ^{※5}			8-8	0	28				
15 ^{※4}			10-10	0	32				
38 ^{※5}	10-10	0	32						
29 ^{※4}	12-12	0	36						
39 ^{※5}	12-12	0	36						
59 ^{※1}	6-5	1	17						
16	6-5	1	18						
60 ^{※1}	8-7	1	21						
17	8-7	1	22						
30	10-9	1	26						
61 ^{※1}	6-6	1	18						
18	6-6	1	19						
62 ^{※1}	8-8	1	22						
19	8-8	1	23						
63 ^{※1}	10-10	1	26						
31	10-10	1	27						
45	12-12	1	31						
20 ^{※4}	6-6	0	24						
40 ^{※5}	6-6	0	24						
32 ^{※4}	8-8	0	28						
41 ^{※5}	8-8	0	28						
33 ^{※4}	10-10	0	32						
42 ^{※5}	10-10	0	32						

No.	ボタン穴数	パターン	縫い糸本数	渡り糸本数	針数	縫いサイズ X × Y (mm)
64 ^{※1}	4		6-6	1	18	3.4×3.4
21 ^{※3}			6-6	1	19	
34 ^{※3}			10-10	1	27	
22 ^{※3}			6-6	0	24	
43 ^{※3}			6-6	0	24	
35 ^{※3}			10-10	0	32	
44 ^{※3}		10-10	0	32		
46			6-7	1	19	3.4×3.4
47			8-9	1	23	
48			10-11	1	27	
49			12-13	1	31	

※1 ボタン穴が小さいときに使用します。
 ※2 ボタン穴径がφ2以上であることを確認してください。
 ※3 ボタン浮かしばねを使用しないでください。
 ※4 片側の縫製終了後、ボタンつかみが上昇して糸払いが作動します。縫製を完了するには、もう片方の縫製が始まるまでフットスイッチを踏み続けるか、片方の縫製終了後、再度フットスイッチを踏み込んでください。
 ※5 片側の縫製終了後、ボタンつかみは上昇せずに糸払いのみ作動し、続けてもう片方の縫製を行います。

オプション

●大ボタン(20-30mm)用 ボタンツカミクミL(SA9303201)

●シャンクボタン用 シャンク装置(SB7900001)

No.	パターン	縫い糸本数	針数	長さ×幅 (mm)
50		6	12	3.4×0
51		8	14	
52		10	16	
53		12	18	

このパターンを縫製する場合は、縫い速度1,600sti/min以下でご使用ください。